

# MOTOR



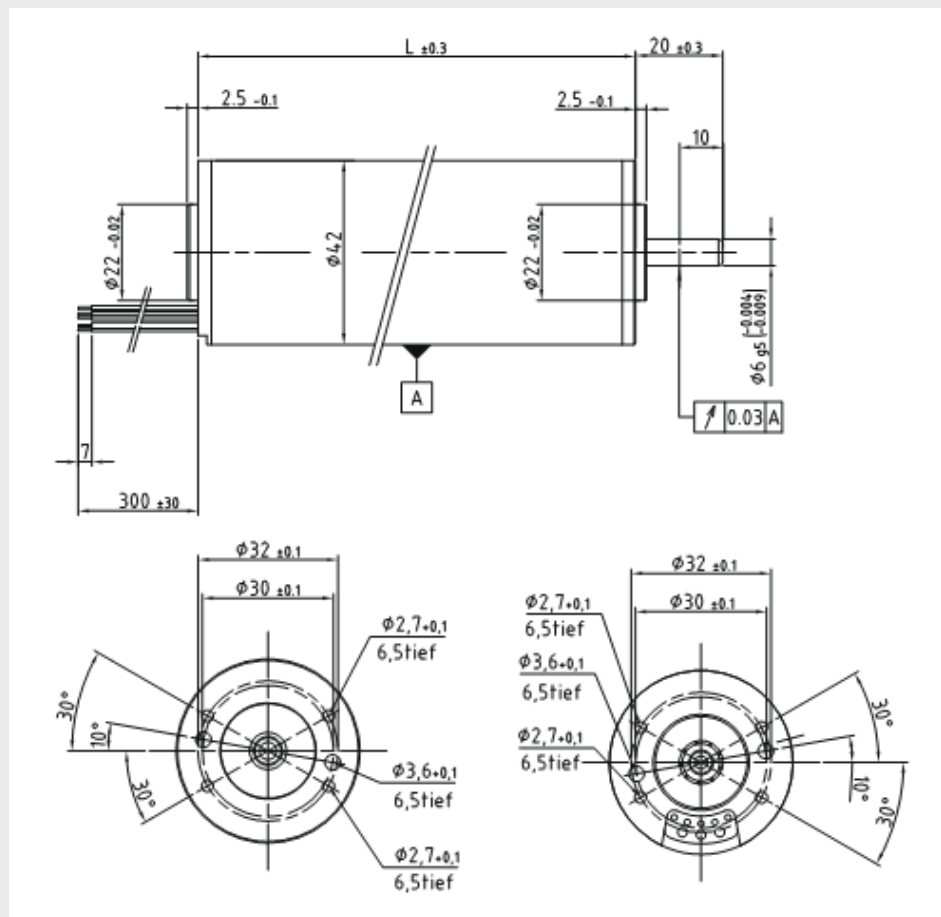
## Borstlös DC-motor, ECM42x15, x42, x45

- Lång livslängd
- Hög verkningsgrad
- Låg ljudnivå
- Enkel att styra/reglera

### Tekniska data:

Spänning:	24 VDC
Uteffekt P2:	14,6 - 42,2 W
Moment Mn:	4,0 - 13,0 Ncm
Motorvarvtal:	3100 - 3500 v-min
Märkström:	1,12 - 2,62 A
Moment konstant:	4,3 - 5,6 Ncm
Rotorröghet:	15,35 - 43,6 gcm <sup>2</sup>
Vikt:	0,30 - 0,50 kg
Längd:	70 - 100 mm
Axiell last:	40 N
Radiell last:	100 N

### Måttskiss:



### Beställningsinformation:

Vänligen kontakta oss för mer information samt beställningsnummer.